

# 一人暮らしの親が急に 認知症になったらどうしよう... そんな心配がある方へ朗報!

例えばこんなお悩みに /

一人で暮らす  
親の様子  
が心配



見守りカメラを  
設置するのは  
親が嫌がり  
そう...



親と離れて  
暮らしていて、  
認知症の兆候に  
気づくことが  
できるかな...



## 電力の使われ方で 「認知機能の低下」を予測できるアプリ くらし見守りサポート+ (さぼぷら) がオススメ

ご家庭に電力センサーを設置するだけで、  
「家電の電力使用量を通じた見守り」が可能となるアプリです  
さぼぷらは、AIが電力の使用パターンを解析することで、**認知機能の低下を  
予測することが可能**です。カメラやセンサーを使用せず、ご家族の負担を最  
小限に抑えながら見守ることができます。さらに、いつ・どの家電が使われた  
かがわかるので、**ご家族の生活リズムを大まかに把握**できます。  
離れて暮らしているご家族が心配な方にオススメのサービスです。



裏面のQRコードから、詳細をご確認いただけます。気になった方は、ぜひご覧ください。

サービス提供元



東京電力グループ  
株式会社 エナジーゲートウェイ

詳しくは  
裏面

# \「さぽふら」の 3つの特徴 /

## 01

### 認知機能低下を早期発見

「夜間にいつもと違う時間に使用している」など、家電の動きをセンサーが感知・分析することで、認知機能低下を予測します。

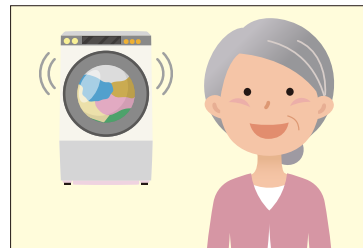
※赤・黄・青の3段階で認知機能の状態を評価しお知らせします。



## 02

### ご本人の負担感が少ない

見守りカメラは使わないので、親御さまのプライバシーを大切にしながら見守ることができます。



## 03

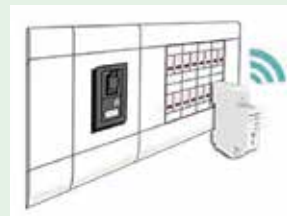
### 日々の暮らしの様子がわかる

いつ・どの家電が使用されたかをグラフで確認できるため、親御さまのおおまかな生活リズムを把握できます。



### 製品 (センサー) 紹介

センサーを分電盤に設置することにより電気の使用状況を確認。生活は普段通りで手間要らず。



月額ご利用料金

2,365<sup>(税込)</sup>円

サービスの詳細・お申し込みは  
右のQRコードよりアクセス



### サービスご利用までの流れ



申し込み



設置日  
調整



訪問設置  
(60分)



利用開始

\*このサービスを利用するためには、めぶくIDの登録が必要です。  
めぶくIDに関しては、前橋市のホームページをご覧ください。

お問い合わせ先



INTERNET INFINITY

株式会社インターネットインフィニティー

電話窓口 0120-542-791 営業時間 平日9:00~17:00